



L'impacte de la gratuïtat diumenges a la tarda al Museu Marítim de Barcelona

Ana Vico, tècnica de l'Àrea d'Educació i Activitats MMB

Objectius

- ❑ Facilitar l'accessibilitat a la ciutadania.
- ❑ Atraure públic local.
- ❑ Motivar la presència de nous públics.
- ❑ Augmentar la freqüència de visita.



ESTUDI: IMPACTE DE LA GRATUÏTAT DIUMENGES A LA TARDA A L'MMB

Metodologia

❑ Període

De l'1 gener a 30 juny 2019

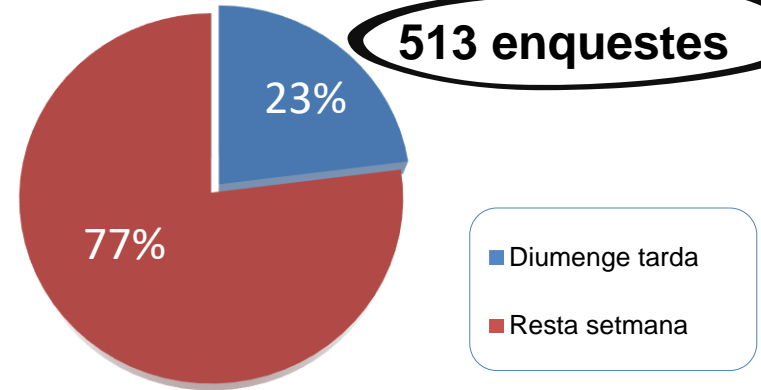
❑ Objectiu

Avaluar l'impacte de la gratuïtat de diumenges tarda en la composició dels seus visitants.

❑ Enquesta

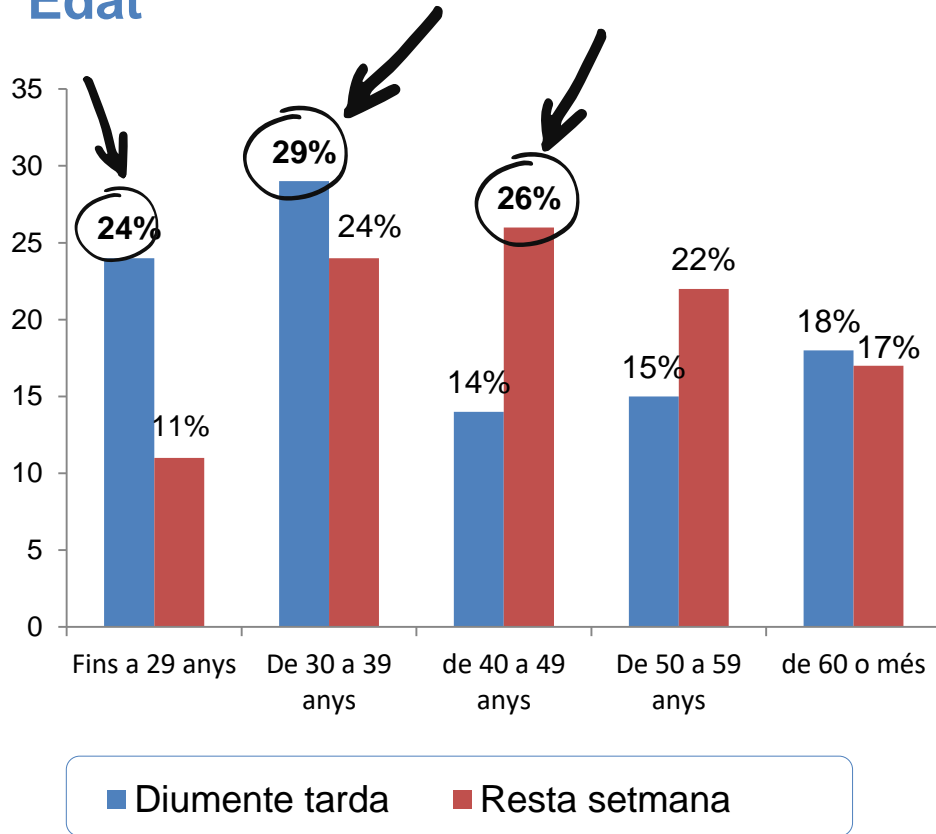
A taquilles, cada 25 visitants

Enquestes segons franges horàries



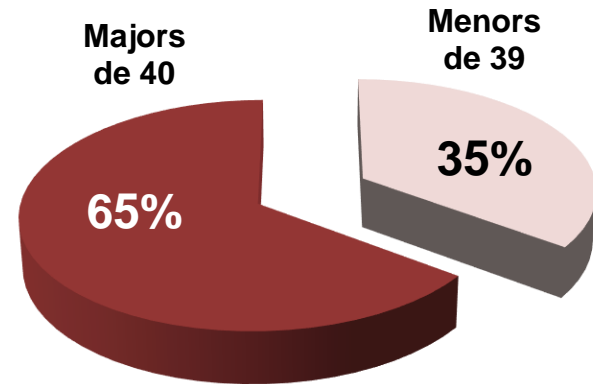
PERFIL DEL VISITANT SEGONS FRANJA HORÀRIA

Edat

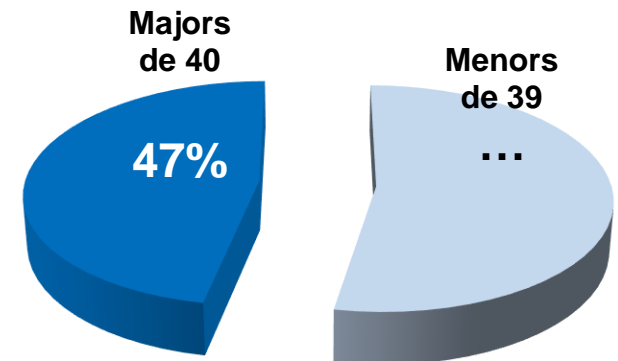


Δ 118%
Menors de 29 anys
Diumenges tarda

Resta setmana

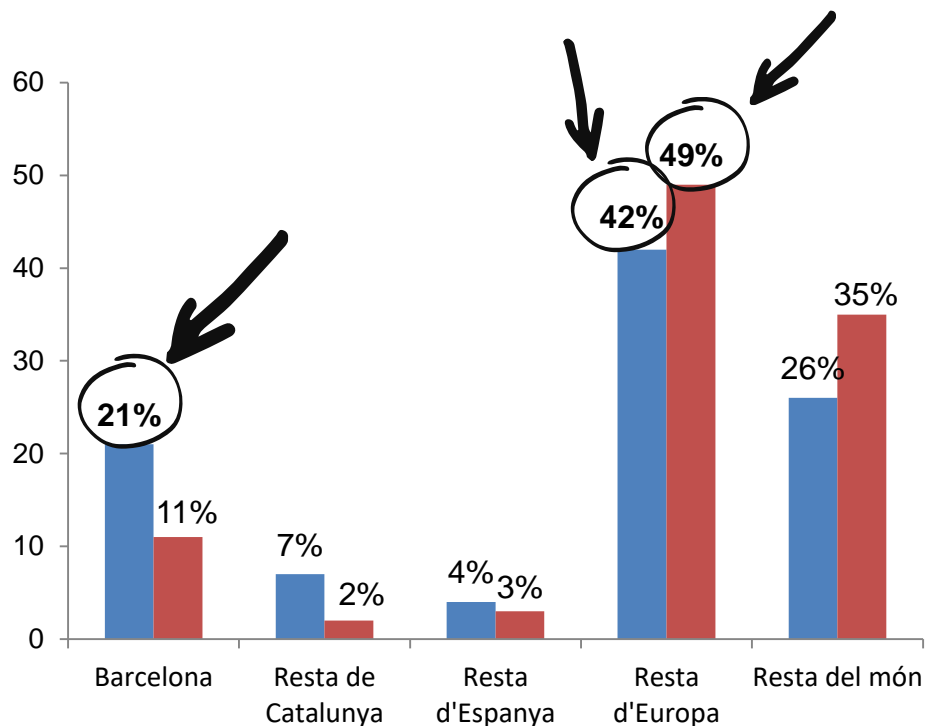


Diumenges tarda



PERFIL DEL VISITANT SEGONS FRANJA HORÀRIA

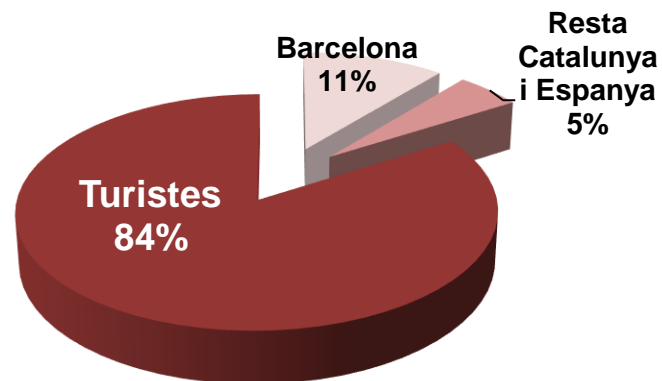
Lloc de residència



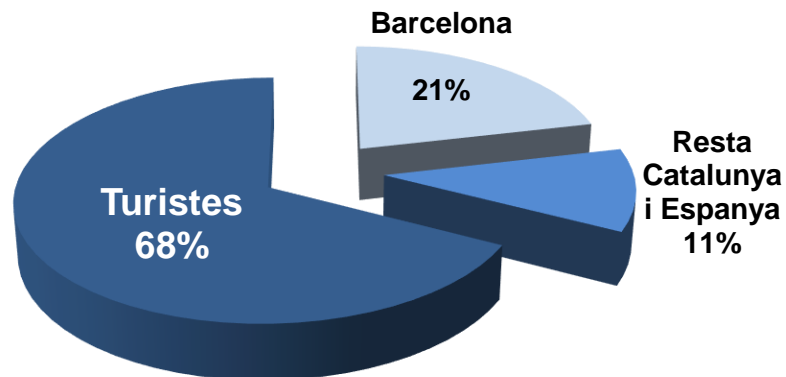
■ Diumente tarda ■ Resta setmana

Δ 91%
Públic local
Diumenges tarda

Resta setmana



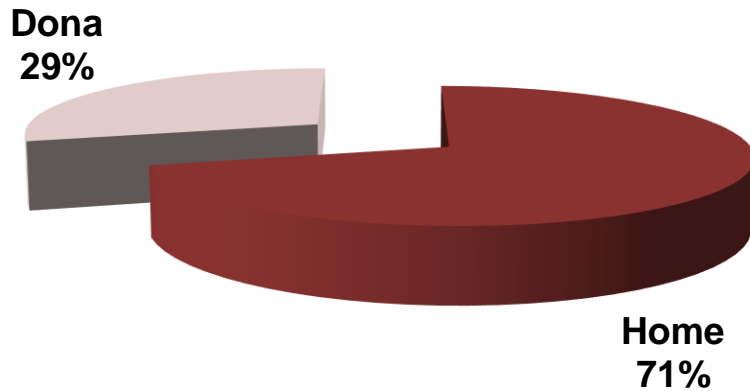
Diumenge tarda



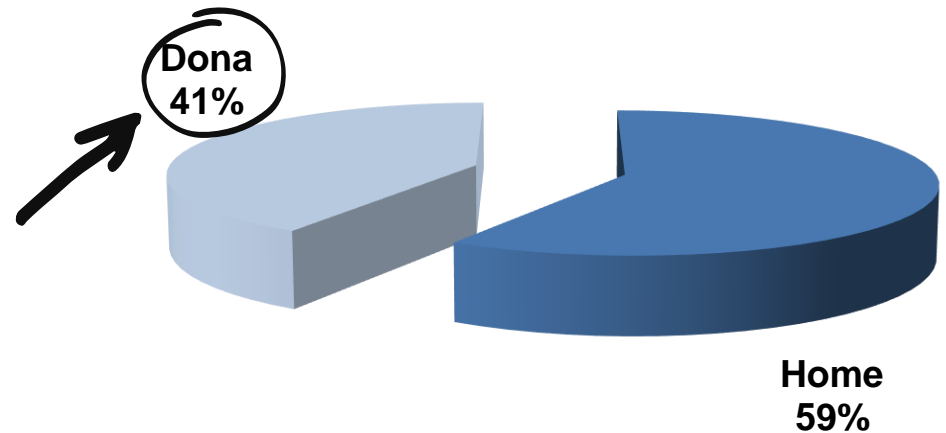
PERFIL DEL VISITANT SEGONS FRANJA HORÀRIA

Gènere

Resta setmana



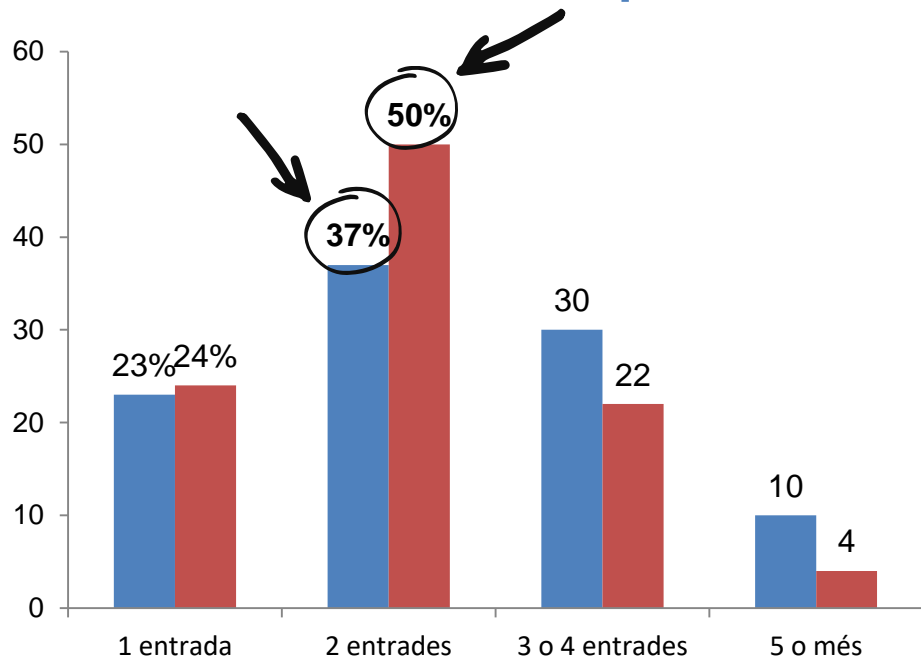
Diumenge tarda



Δ 41%
Presència de dones
Diumenges tarda

PERFIL DEL VISITANT SEGONS FRANJA HORÀRIA

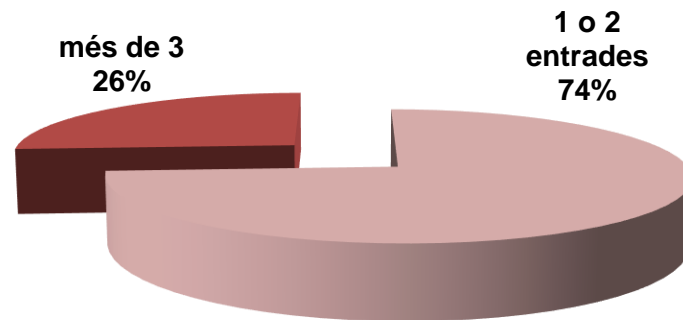
Nombre d'entrades adquirides



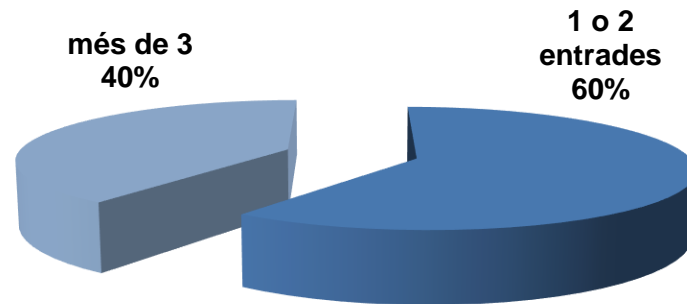
■ Diumenge tarda ■ Resta setmana

Δ 54%
Més de 3 entrades
Diumenges tarda

Resta setmana



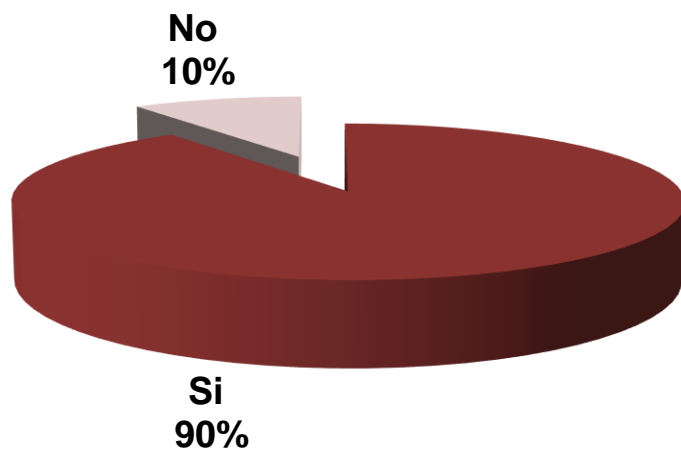
Diumenge tarda



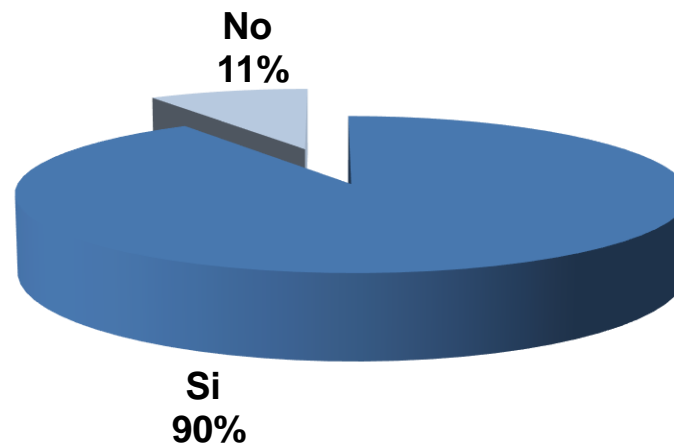
PERFIL DEL VISITANT SEGONS FRANJA HORÀRIA

Primera vegada que visita el museu

Resta setmana



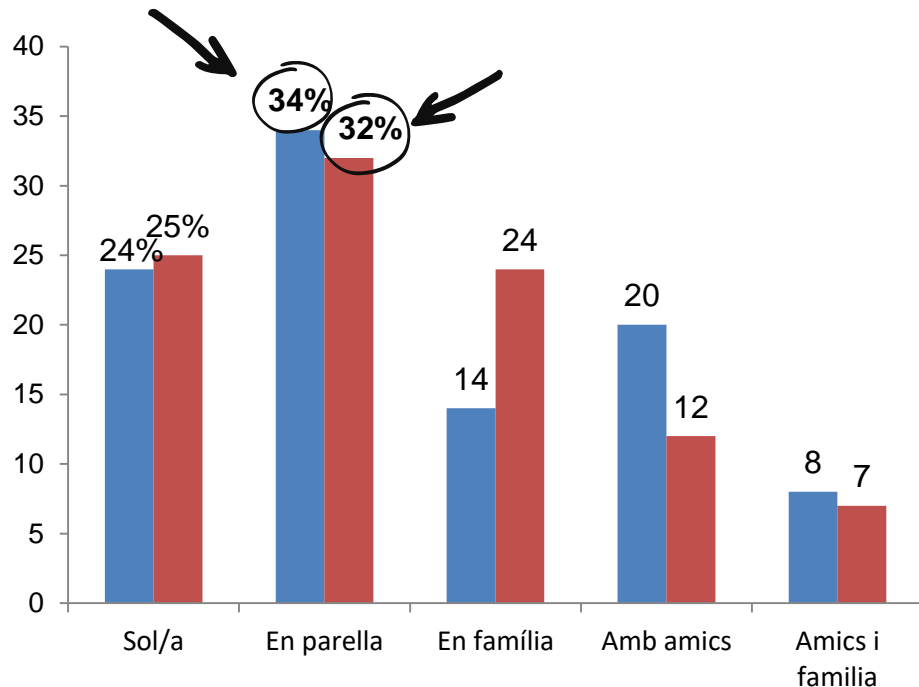
Diumenge tarda



10,5%
Fidelitat

PERFIL DEL VISITANT SEGONS FRANJA HORÀRIA

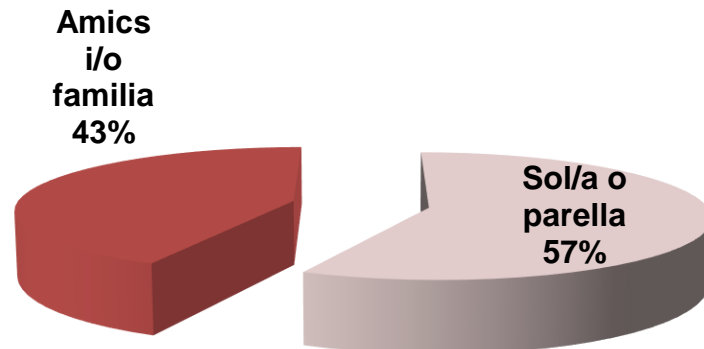
Amb qui visita el museu



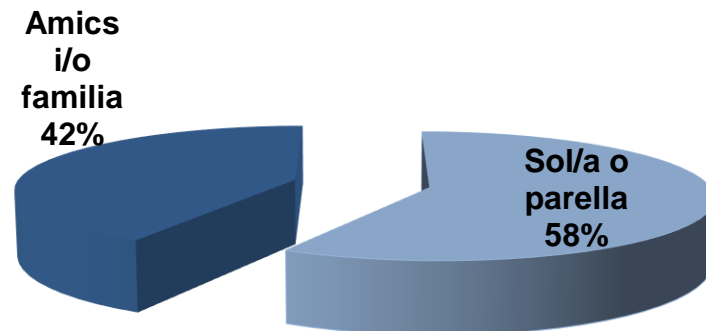
■ Diumenge tarda ■ Resta setmana

57,5%
Sol o en parella

Resta setmana

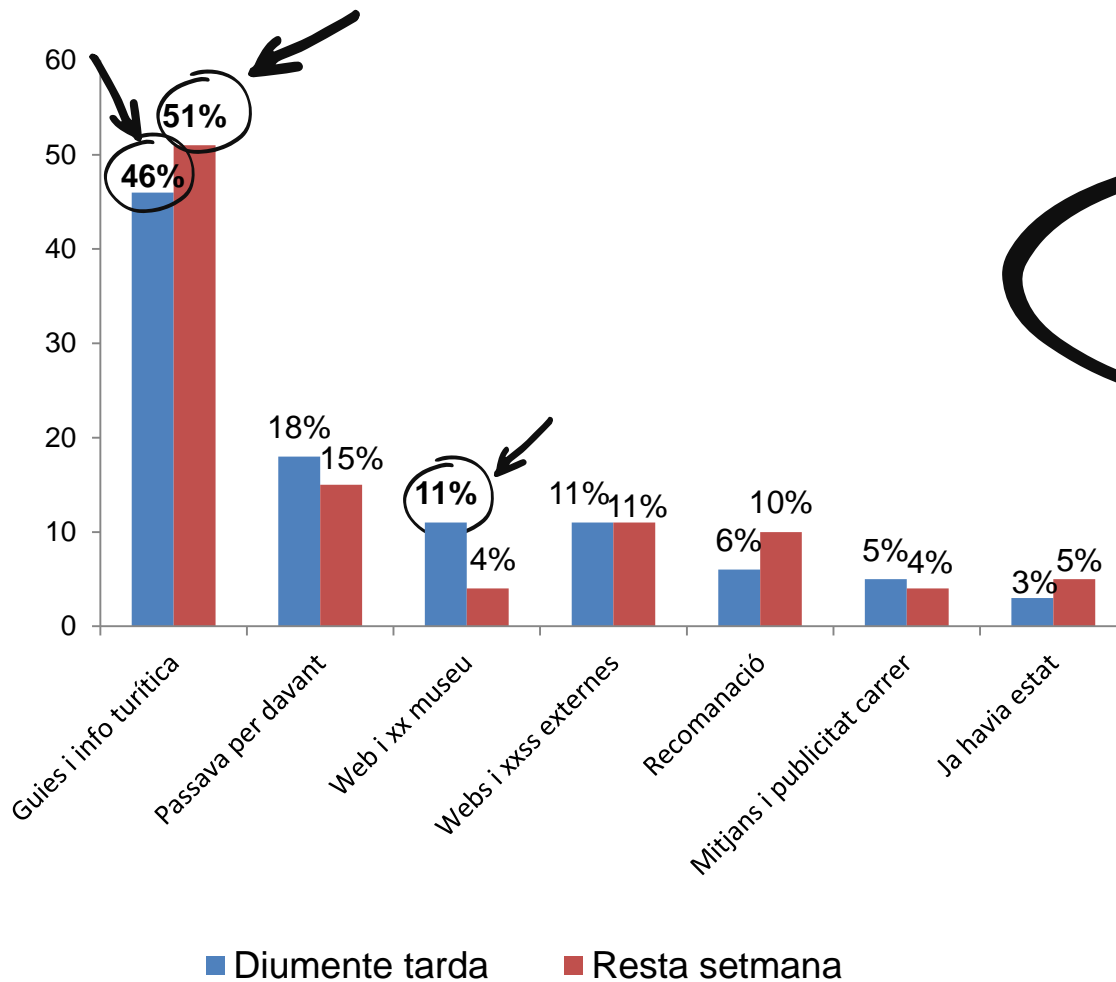


Diumenge tarda



PERFIL DEL VISITANT SEGONS FRANJA HORÀRIA

Com s'ha assabentat de l'existència del museu



46%
Guies i info turística
Diumenges tarda

Δ 175%
Web i XXSS MMB
Diumenges tarda

ESTUDI: IMPACTE DE LA GRATUÏTAT DIUMENGES A LA TARDA A L'MMB

Conclusions

- ❑ El públic de l'MMB presenta un **perfil més jove** els diumenges a la tarda.
- ❑ L'MMB rep una **major proporció de públic local** els diumenges a la tarda.
- ❑ Els diumenges a la tarda **s'incrementa la proporció de dones** que ens visiten.
- ❑ Els diumenges a la tarda **s'incrementa la visita en grup i/o família** (+ de 3 entrades).
- ❑ Els diumenges tarda **s'incrementa la visita al web** del Museu.
- ❑ Per aprofundir en el perfil del públic dels diumenges tarda cal **millorar la metodologia** de recollida de dades (enquesta a taquilles).



Gràcies!

Ana Vico Vico

Tècnica de l'Àrea d'Educació i Activitats MMB

Àrea d'educació i activitats
**Consorci de les Drassanes Reials
i Museu Marítim de Barcelona**

Tel. 933 429 920 (Extensió 2155)

vicova@mmb.cat

mmb MUSEU MARÍTIM DE
BARCELONA