



**“De les dades al coneixement i
del coneixement a la gestió”**

**El model ICUB: facilitar,
consensuar regular i compartir**

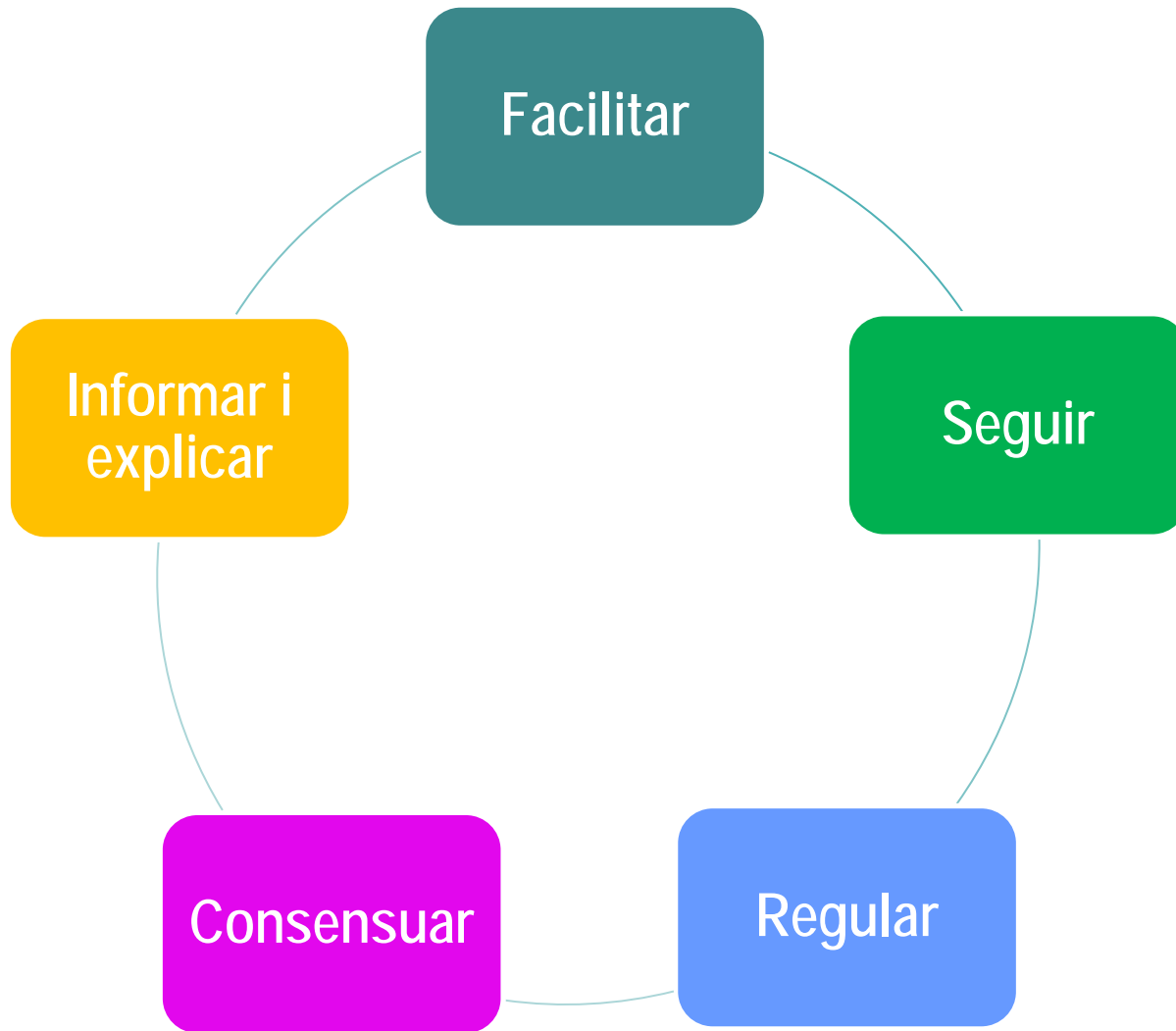
Montserrat Tort. ICUB

Maig 2016



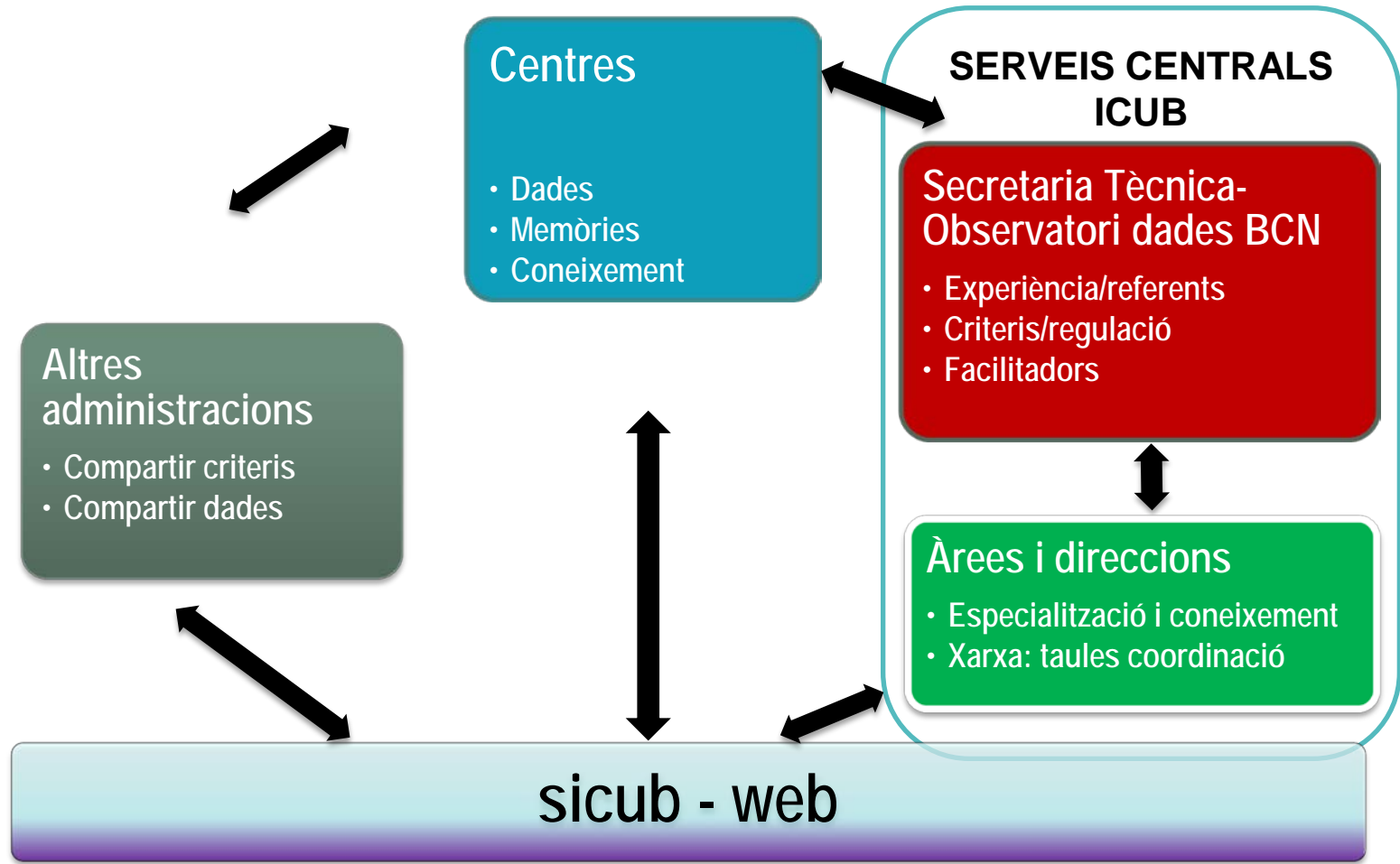


Paper de l'administració





Com ho treballem:





OBSERVATORI DADES CULTURALS BARCELONA

Inici

Novetats i informes

Anys anteriors

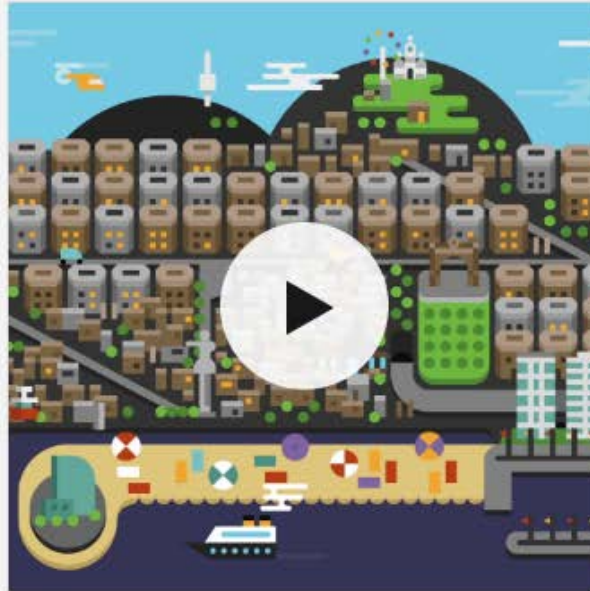
Dades obertes

Dades

La ciutat en dades 2014

Mapa d'equipaments 2015

- Museus i espais d'exposicions
- Arxius i biblioteques patrimonials
- Espais d'arts escèniques
- Espais de concerts
- Sales de cinema
- Fàbriques de Creació
- Biblioteques de Barcelona



Novetats i informes

Avaluació qualitativa
Fàbriques de Creació maig 2016

Enquesta al públic dels
museus de Barcelona maig 2016

Enquesta al públic del Grec
Festival de Barcelona maig 2016

Cal un altre observatori?



L'Observatori de Dades Culturals de Barcelona és una iniciativa de l'Institut de Cultura de l'Ajuntament de Barcelona que neix amb l'objectiu de difondre dades, indicadors i informes sobre la realitat cultural de la ciutat i posar tota la informació a l'abast d'institucions, agents culturals i comunitat científica, de forma ordenada i accessible.

[+ Segueix llegint](#)

Seccions destacades



DADES ANYS ANTERIORS 2014



- Arxius i biblioteques patrimonials
- Espais d'arts escèniques
- Espais de concerts
- Sales de cinema
- Fàbriques de Creació
- Biblioteques de Barcelona
- Centres cívics
- Ateneus

Activitats 2015

- Festivals i fires
- Festes

Subvencions/Transferències 2015

Enllaços

Contacte

Avaluació qualitativa
Fàbriques de Creació

maig 2016

Enquesta al públic dels
museus de Barcelona

maig 2016

Enquesta al públic del Grec
Festival de Barcelona

maig 2016

Primeres dades de visitants
2015

gener 2016



Indicadors culturals de Barcelona.
Resum 2014



Indicadors culturals de Barcelona.
Anys anteriors



Notes metodològiques i glossari



DADES ANYS ANTERIORS 2012

SEGUEIX-NOS





Museus i espais d'exposicions

QUÈ INCLOU	Museus, espais d'interès arquitectònic i espais d'exposicions que han facilitat dades i que tenen més de 5.000 visitants anuals.
DEFINICIONS	<p>Museu: institució permanent, oberta al públic i al servei de la societat i del seu desenvolupament, que reuneix un conjunt de béns culturals mobles i immobles, els conserva, els documenta i estudia, els exhibeix i en difon el coneixement per a la recerca, l'ensenyament i el gaudi intel·lectual i estètic i es constitueix en espai per a la participació cultural, lúdica i científica dels ciutadans.</p> <p>Col·lecció: equipament amb col·leccions on s'exposa el conjunt de béns culturals conservats per una persona física o jurídica i que no reuneix les condicions que la llei estableix per als museus.</p> <p>Espai d'interès arquitectònic: edifici o espai patrimonial d'interès històric o artístic, que té un horari de visites establert (ja siguin lliures o concertades) i que disposa d'algun sistema de recompte de visitants.</p> <p>Espai d'exposicions: espai que acull una programació regular d'exhibicions temporals de divulgació cultural (d'arts visuals, d'història, de ciència...) obertes al públic.</p>
PERIODICITAT	Anual.
ANYS DISPONIBLES	2010, 2011, 2012, 2013, 2014, 2015.
TERRITORI	Municipi de Barcelona.
FONT	Cada centre.



OBSERVATORI DADES CULTURALS BARCELONA

Inici

Novetats i informes

Anys anteriors

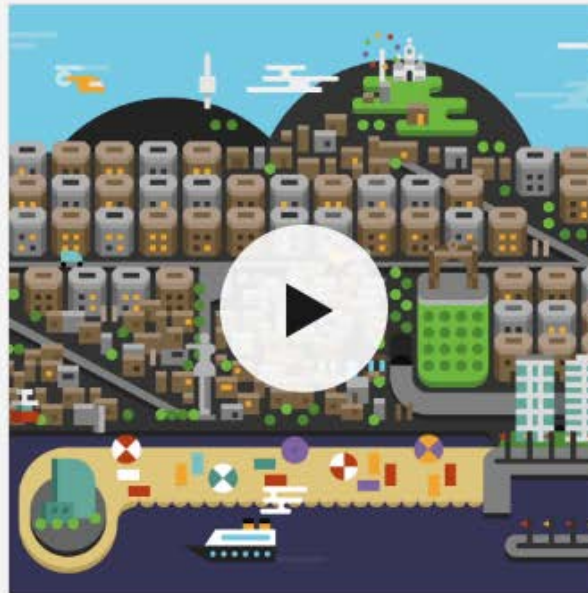
Dades obertes

Dades

La ciutat en dades 2014

Mapa d'equipaments 2015

- Museus i espais d'exposicions
- Arxius i biblioteques patrimonials
- Espais d'arts escèniques
- Espais de concerts
- Sales de cinema
- Fàbriques de Creació
- Biblioteques de Barcelona



Novetats i informes

Avaluació qualitativa
Fàbriques de Creació maig 2016

Enquesta al públic dels
museus de Barcelona maig 2016

Enquesta al públic del Grec
Festival de Barcelona maig 2016

Cal un altre observatori?



L'Observatori de Dades Culturals de Barcelona és una iniciativa de l'Institut de Cultura de l'Ajuntament de Barcelona que neix amb l'objectiu de difondre dades, indicadors i informes sobre la realitat cultural de la ciutat i posar tota la informació a l'abast d'institucions, agents culturals i comunitat científica, de forma ordenada i accessible.

[+ Segueix llegint](#)

Seccions destacades



DADES ANYS ANTERIORS 2014



OBSERVATORI DADES CULTURALS BARCELONA

Inici

Novetats i informes

Anys anteriors

Dades obertes

Dades

La ciutat en dades 2014

Mapa d'equipaments 2015

● Museus i espais d'exposicions

● Arxius i biblioteques patrimonials

● Espais d'arts escèniques

● Espais de concerts

● Sales de cinema

● Fàbriques de Creació

● Biblioteques de Barcelona

● Centres cívics

● Ateneus

Activitats 2015

MUSEUS I ESPAIS D'EXPOSICIONS

Context

Dades

Mapa

Visitants

Usuaris

Visites a les exposicions temporals

Nombre d'exposicions temporals

Llista d'exposicions temporals

Fons de les col·leccions dels museus



Vista gràfica

Equipament	Visitants	Notes
Arts Santa Mònica. Centre de la Creativitat	173.680	
Arxiu Fotogràfic de Barcelona	12.883	
Arxiu Històric de la Ciutat de Barcelona	43.643	
Basilica de la Sagrada Família	3.722.540	
CaixaForum	775.020	
Can Framis. Fundació Vila Casas	14.486	



OBSERVATORI DADES CULTURALS BARCELONA

Inici

Novetats i informes

Anys anteriors

Dades obertes

Dades

La ciutat en dades 2014

Mapa d'equipaments 2015

- Museus i espais d'exposicions
- Arxius i biblioteques patrimonials
- Espais d'arts escèniques
- Espais de concerts
- Sales de cinema
- Fàbriques de Creació
- Biblioteques de Barcelona
- Centres cívics
- Ateneus

Activitats 2015

MUSEUS I ESPAIS D'EXPOSICIONS



Context

Dades

Mapa



Equipament

Web

- | | | |
|---|---|--|
| 1 | Arts Santa Mònica. Centre de la Creativitat | www.artssantamonica.cat |
| 1 | Basilica de la Sagrada Família | www.sagradafamilia.cat |



Enguanyament

Dades obertes

Dades

La ciutat en dades 2014

Mapa d'equipaments 2015

Museus i espais d'exposicions

Arxius i biblioteques patrimonials

Espais d'arts escèniques

Espais de concerts

Sales de cinema

Fàbriques de Creació

Biblioteques de Barcelona

Centres cívics

Ateneus

Activitats 2015

Festivals i fires

Festes

Subvencions/Transferències 2015

Enllaços

Contacte

Museus i espais d'exposicions

Arxius i biblioteques patrimonials

Espais d'arts escèniques

Espais de concerts

Sales de cinema

Fàbriques de creació

Biblioteques de Barcelona

Centres cívics

Ateneus



Equipament

Web

1

AMDB, Arxiu Municipal Districte d'Horta-Guinardó

www.bcn.cat/arxiu/horta



OBSERVATORI DADES CULTURALS BARCELONA

Inici

Novetats i informes

Anys anteriors

Dades obertes

Dades

La ciutat en dades 2014

Mapa d'equipaments 2015

- Museus i espais d'exposicions
- Arxius i biblioteques patrimonials
- Espais d'arts escèniques
- Espais de concerts
- Sales de cinema
- Fàbriques de Creació
- Biblioteques de Barcelona
- Centres cívics
- Ateneus

Cercador de dades d'anys anteriors

Categoria

Equipaments

Tipus

Museus i centres d'exposició

Indicador

Visitants

Any ⓘ

2015, 2014, 2013, 2012, 2011, 20

Cerca

2015



2014



2013



2012



2011



2010



Equipament

Arts Santa Mònica. Centre de la Creativitat

Arts Santa Mònica. Centre de la Creativitat

2015

173.680

Arts Santa Mònica. Centre de la Creativitat

2014

139.827

Arts Santa Mònica. Centre de la Creativitat

2013

104.698

Arts Santa Mònica. Centre de la Creativitat

2012

117.892

Arts Santa Mònica. Centre de la Creativitat

2011

151.093



OBSERVATORI DADES CULTURALS BARCELONA

Inici

Novetats i informes

Anys anteriors

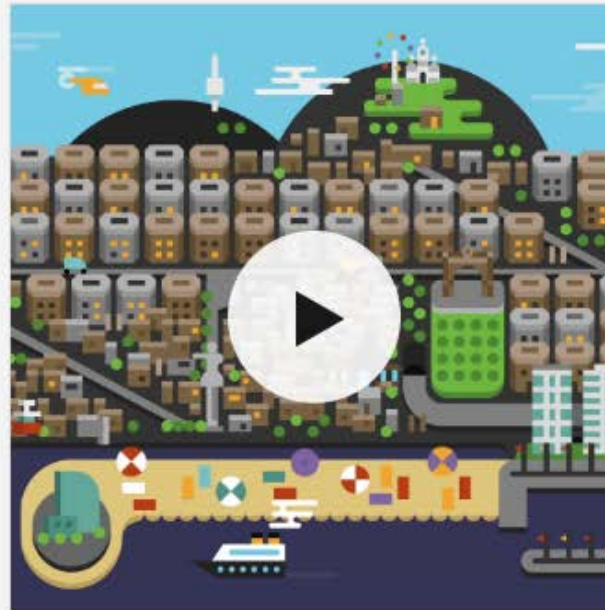
Dades obertes

Dades

La ciutat en dades 2014

Mapa d'equipaments 2015

- Museus i espais d'exposicions
- Arxius i biblioteques patrimonials
- Espais d'arts escèniques
- Espais de concerts
- Sales de cinema
- Fàbriques de Creació
- Biblioteques de Barcelona



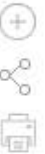
Novetats i informes

Avaluació qualitativa
Fàbriques de Creació maig 2016

Enquesta al públic dels
museus de Barcelona maig 2016

Enquesta al públic del Grec
Festival de Barcelona maig 2016

Cal un altre observatori?



L'Observatori de Dades Culturals de Barcelona és una iniciativa de l'Institut de Cultura de l'Ajuntament de Barcelona que neix amb l'objectiu de difondre dades, indicadors i informes sobre la realitat cultural de la ciutat i posar tota la informació a l'abast d'institucions, agents culturals i comunitat científica, de forma ordenada i accessible.

[+ Segueix llegint](#)

Seccions destacades



DADES ANYS ANTERIORS 2014



Anys anteriors

Dades obertes

Dades

La ciutat en dades 2014

Mapa d'equipaments 2015

● Museus i espais d'exposicions

● Arxius i biblioteques patrimonials

● Espais d'arts escèniques

● Espais de concerts

● Sales de cinema

● Fàbriques de Creació

● Biblioteques de Barcelona

● Centres cívics

● Ateneus

Activitats 2015

● Festivals i fires

● Festes

L'Institut de Cultura de Barcelona impulsa des de fa cinc anys una enquesta al públic dels museus de la ciutat amb la finalitat de conèixer el perfil dels visitants d'aquests equipaments

Amb la incorporació de tres nous centres (i la suspensió temporal de les enquestes al Museu Picasso), el 2015 van participar en l'enquesta **13 museus de la ciutat**.

Els resultats generals de l'enquesta apunten que:

PROCEDÈNCIA:

- La gran majoria dels visitants dels museus de Barcelona resideixen a l'**estranger**, sobretot a països europeus, mentre que el 20 % són veïns de la ciutat de Barcelona.
 - La **Fundació Joan Miró**, el **castell de Montjuïc** i el **MUHBA de la plaça del Rei** són els equipaments que atrauen una **proporció més gran de visitants estrangers**.
 - El **Museu Blau** i el **Museu del Disseny** són els que presenten una major proporció de **barcelonins**.
 - El **CCCB** i el **Born CCM** són els museus amb més presència de visitants procedents de la **resta de Catalunya**.



Qüestions a la taula:

- **Support:** dades, memòries, enquestes (museus propis i interessats)
- **Compartir:** taules de coordinació, acords col·laboració, web.
- **Aplicació del coneixement:** canviar orientacions i validar si funcionen.
- **Projectes:**
 - ✓ Anàlisi de les gratuïtats (dades tipus entrada i enquesta)
 - ✓ Estudi públic grups: escolar, turistes, grups organitzats
 - ✓ Com millorar l'ús de l'Euromus



Gràcies,

Montserrat Tort (mtort@bcn.cat)

Secretaria Tècnica

Institut de Cultura de l'Ajuntament de Barcelona